

# Tekoäly ja menneisyyden tulevaisuus

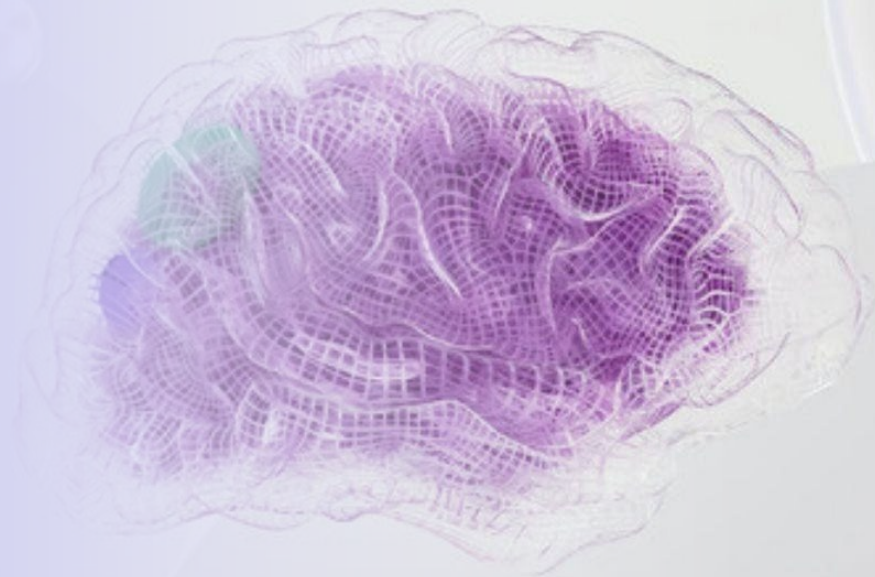
Digital Archiving Futures



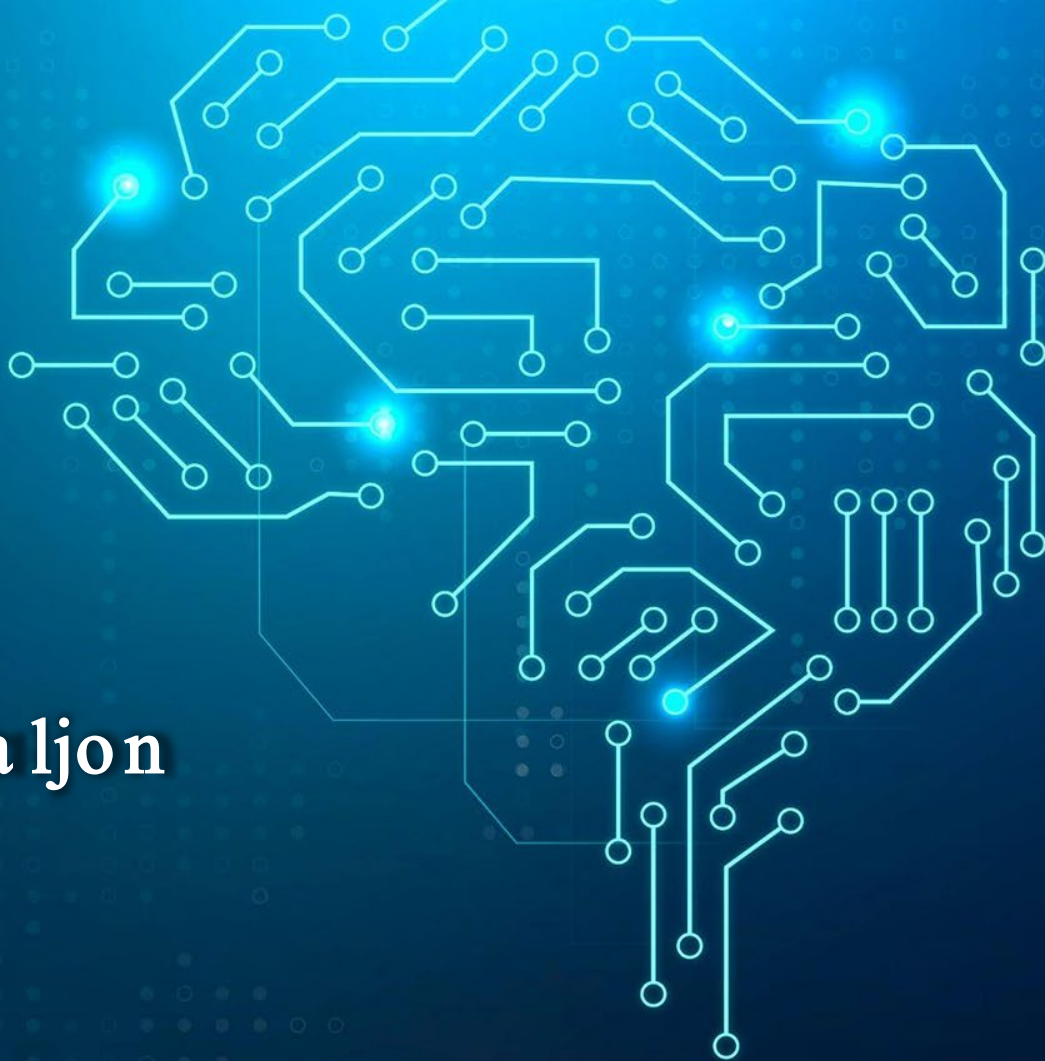
Ville Venäläinen  
Mindhive Oy

# Mikä tekoäly?

Nykyisin sillä viitataan  
koneiden kykyyn suorittaa  
tehtäviä, jotka normaalisti  
vaativat ihmisen älykkyyttä.



**Miksi nyt  
puhutaan niin paljon  
tekoälystä?**





# Kulttuurisesti oppiva kone



MANNERHEIMINKATU

Un iike in ta , m itä m eillä  
on tarjota , on m eidän  
om a tarina - historia

***Marsalkka  
Mannerheimin  
Päiväkäsky***

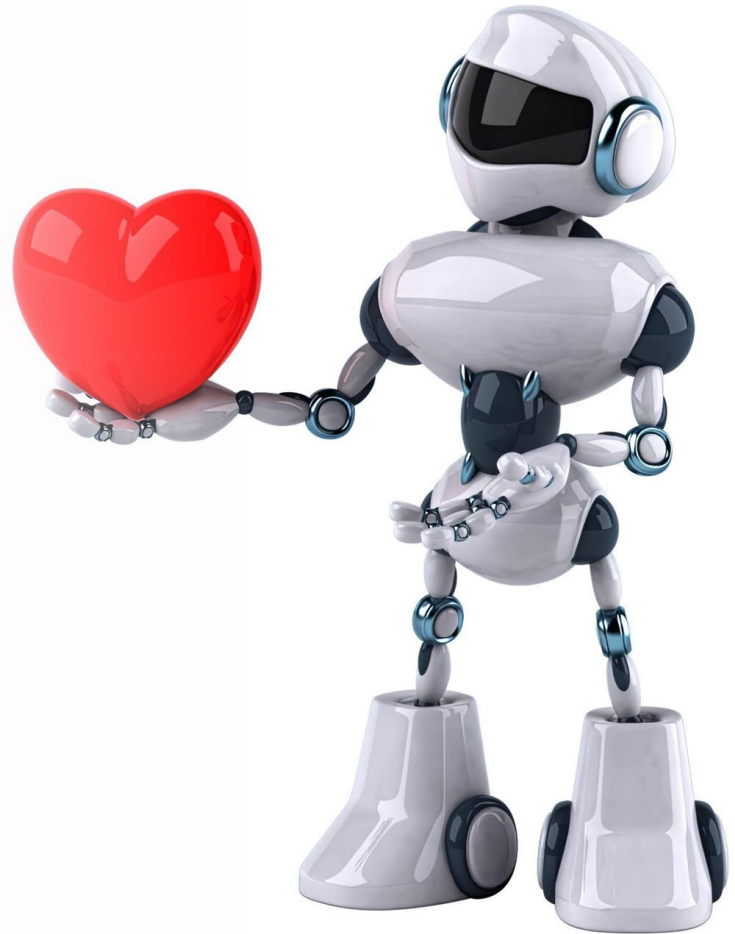




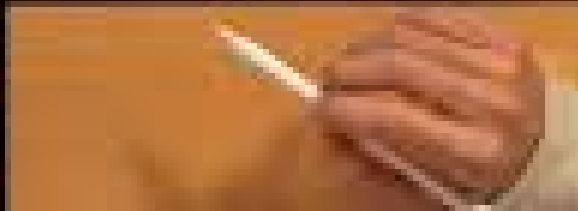
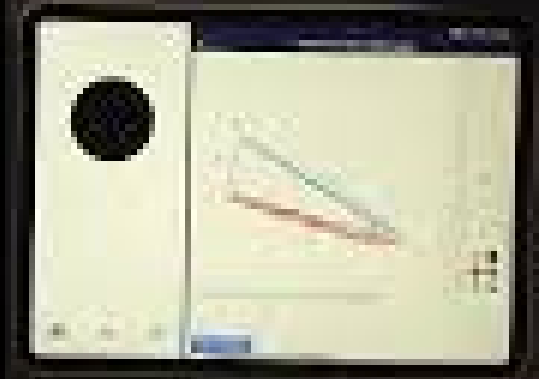
# Tiktok- aivot



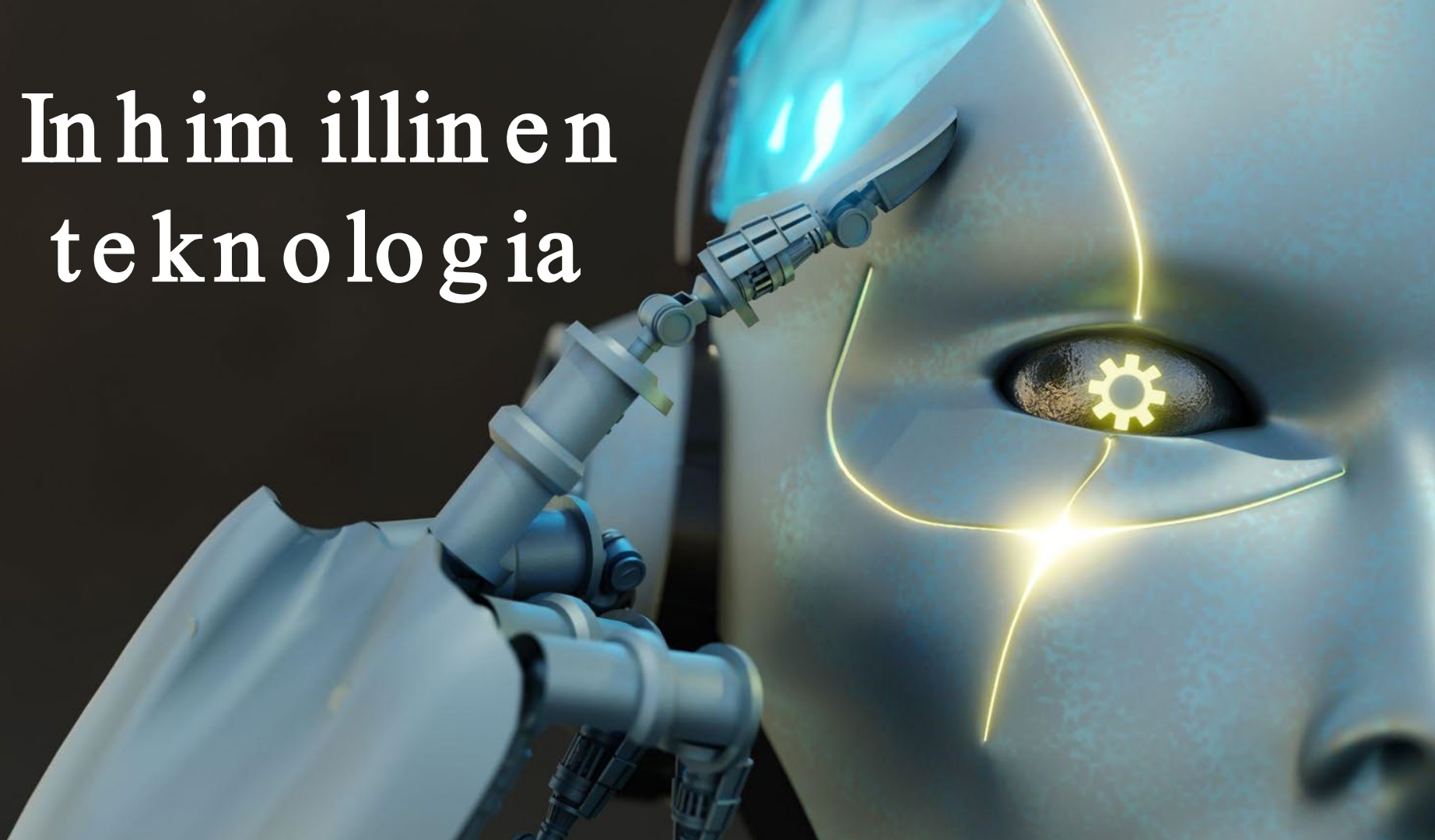
**Ko s i s k e l e v a  
k o n e**







# Inhimillinen teknologia







# Ma a ilm ojen lu oja





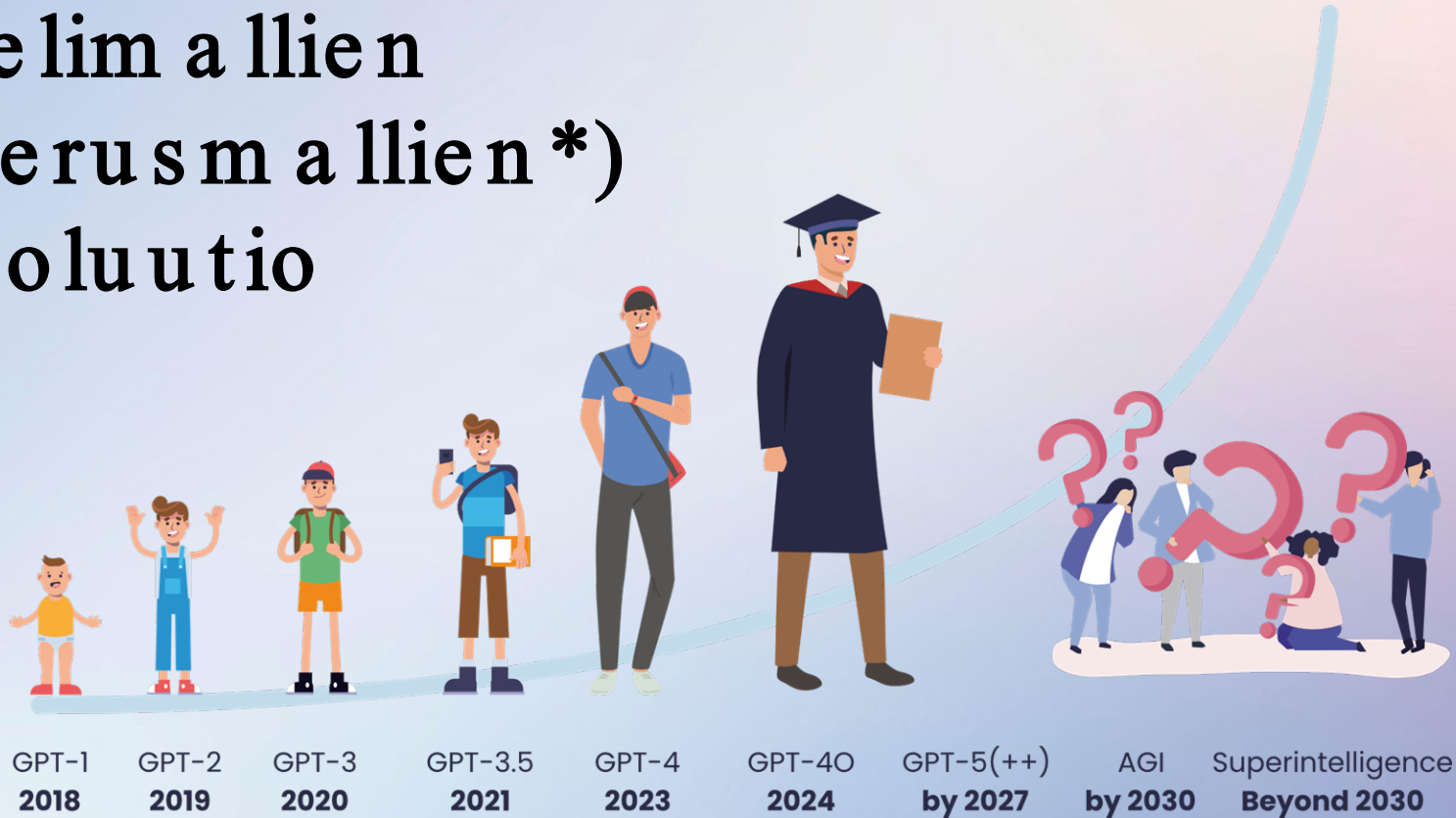
<b>16</b> AMMO	<b>94%</b> HEALTH	<b>21</b> AMMO		<b>0%</b> AMMO	<b>100%</b> HEALTH	<b>100%</b> AMMO
-------------------	----------------------	-------------------	---	-------------------	-----------------------	---------------------

A woman with vibrant pink hair is sitting at a wooden desk, smiling warmly at a white humanoid robot. The robot is sitting on the desk, looking towards the woman. On the desk, there is a laptop, a keyboard, a mouse, and a clipboard with a pen. The background shows a modern, bright interior with a wooden shelf, a pink sofa, and a window with a grid pattern.

# Inhimillisen tekoälyn evoluutio



# Kie lim a llien (perusma llien\*) evoluo



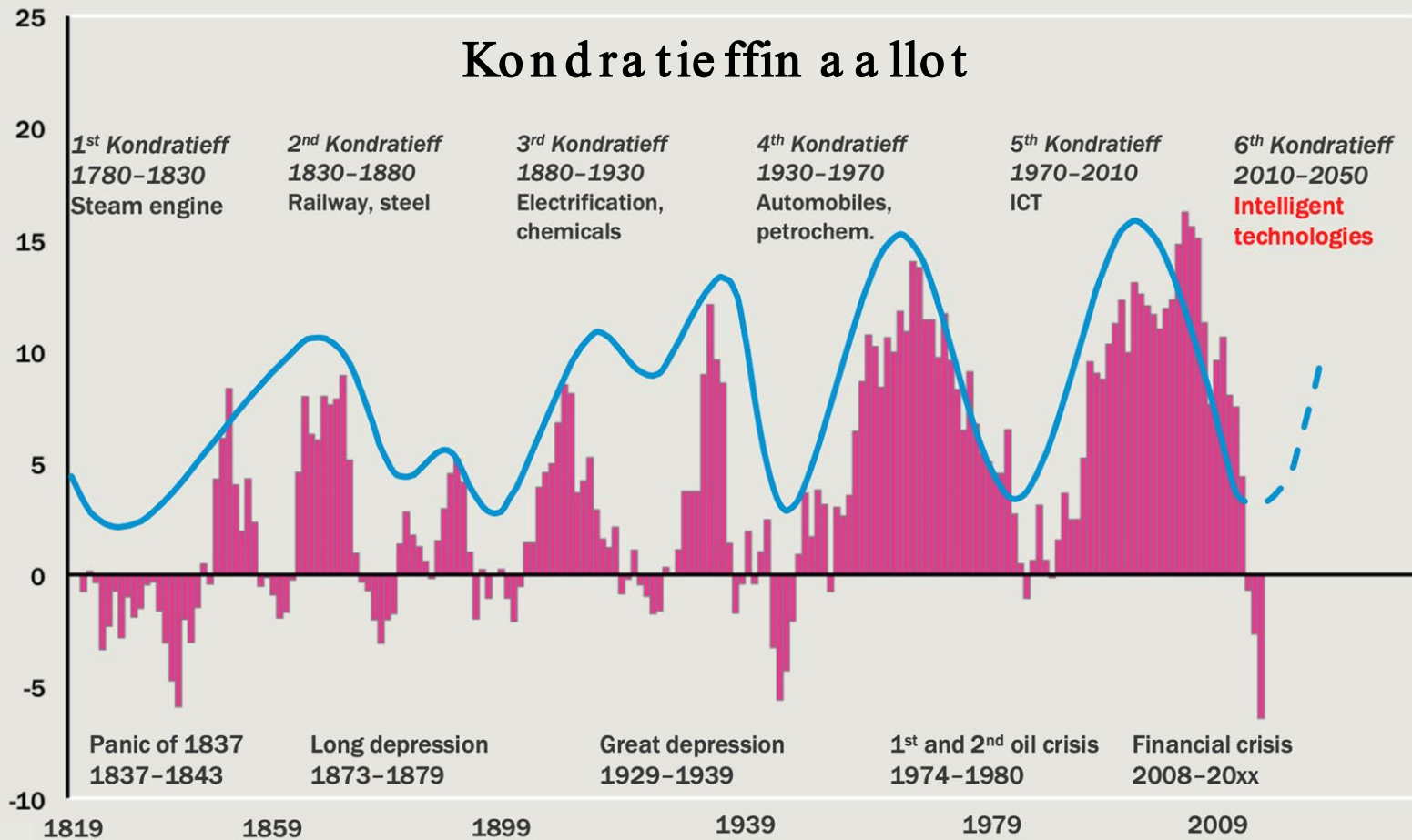
\* englanniksi LLM Large Language Model tai Foundation Model

<https://www.researchenginejournal.com/history-of-chatgpt-timeline/488370/>

# Elä m m e a i k o j e n t a i t e k o h d a s s a



# Kondratieffin a llot



Rolling 10-year yield on the S&P 500 since 1814 till March 2009 (in %, p. a.). Source: Datastream, Illustration: Allianz Global Investors Capital Market Analysis



# Miten varautua tulevaisuuteen

## Käytä teknologiaa itse

Tutustumalla tekoälyyn käytännössä opimme sen mahdollisuuksista ja rajoituksista. Kokeile erilaisia tekoälysovelluksia, niin ymmärrät, miten teknologia voi tukea ja tehostaa toimintaasi.

## Pysy ajan hermolla

Pitkien suunnitelmien sijaan on tärkeää mukautua muutoksiin. Seuraa alan kehitystä, osallistu keskusteluihin ja päivitä osaamista siirtäessä.

## Investoi koulutukseen

Yksilöiden ja organisaatioiden tulisi panostaa jatkuvaan oppimiseen. Tekoälyn aika kaudeella tarvitsemme taitoja työskennellä tehokkaasti tekoälyn rinnalla.

## Tee tulevaisuustyötä

Yritysten tulisi aktiivisesti skenaroida tulevaisuuksia ja pohtia, miten tekoäly voisi vaikuttaa toimialaan. Tämä auttaa varautumaan kehityskuluihin ja tunnistamaan uusia mahdollisuuksia.

## Edistä eettistä keskustelua

Tekoälyn kehitykseen liittyy monia eettisiä kysymyksiä. Osallistu keskusteluihin ja edistä vastuullista kehitystä ja käyttöä.

lue taustaa  
Mindhiven  
blogista >

# Muotoillaan yhdessä parempaa Etelä-Savo



Ville Venäläinen

ceo, lead software architect

+358 44 978 4000

[ville@mindhive.fi](mailto:ville@mindhive.fi)



[linkedin.com/in/villevenalainen](https://linkedin.com/in/villevenalainen)



Mindhive Oy

Maaherrankatu 22, 50100 MIKKELI | Y-tunnus 2790266-1 | [mindhive.fi](https://mindhive.fi)

